

国内シェア No.1 生産スケジューラ 「Asprova APS」

国内トップシェア、全世界で 3,000 本以上の導入実績がある日本発の生産スケジューラです。
属人化し、手作業に頼っていた生産計画の効率化・自動化を「Asprova APS」で促進。計画・実績の見える化によって、生産性向上および工場の DX 化を実現、工場全体に貢献するイノベーションを創出します。

御社の計画業務でこのような課題はありませんか？

一部のベテラン社員しかできない

計画変更に膨大な時間と手間がかかる

設備能力や人員の負荷を考慮した計画ができない

生産計画
のお悩みは

ASPROVA × NSW で解決

ASPROVA
Think Ahead, Act on Time

NSW
Smart Factory

計画立案・変更が素早く簡単に行えるように！
見える化、生産設備の持つ能力をさらに引き出すスケジューリングが可能に！

生産量を**16%**アップ

年間**1,000**万円の
コストダウンを実現

年間約**500**時間、
43%の工数を削減

※当社による導入効果例です。

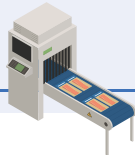
NSW はエンジニアリングチェーンとサプライチェーンの豊富な導入実績を基に、先端技術を掛け合わせた DX 活用を推進。付加価値の高いスマートファクトリーを実現します。



導入事例と効果

A

社様 食品用機械製造・販売



導入目的

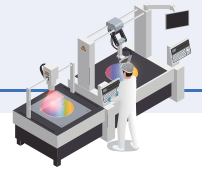
- ・計画立案時間の短縮
- ・営業からの納期回答の迅速化
- ・トラブル、進捗遅れの早期発見と対応

効果

- ①計画立案時間短縮に貢献
- ②トラブル、進捗遅れをユニット単位の詳細工程で把握することが可能に

B

社様 半導体製造



導入目的

- ・的確な設備負荷の予測により設備能力不足に対する事前処置に繋げる
(100%を超える負荷設備を正確に把握したい)

効果

- ①負荷検証作業の効率化・高速化
※900万作業を4時間以内に
- ②検証から設備能力不足への対応が可能に

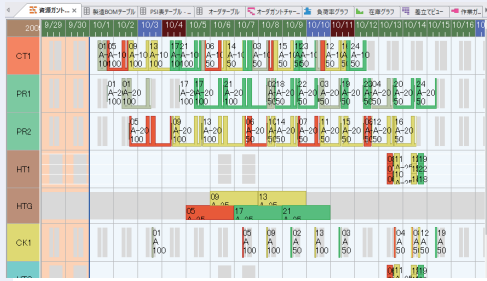
✓ 国内の導入実績 **No.1** 全世界**3,000**本以上 多言語(10カ国語)にグローバル対応
国内 2,477 本、海外 1,017 本の圧倒的な導入実績 (2023 年 3 月 31 日時点)

✓ 短期計画だけでなく中長期の計画が作成可能
製造オーダーを生成からスケジューリングでき、中長期計画から短期へのシームレスな計画立案が可能

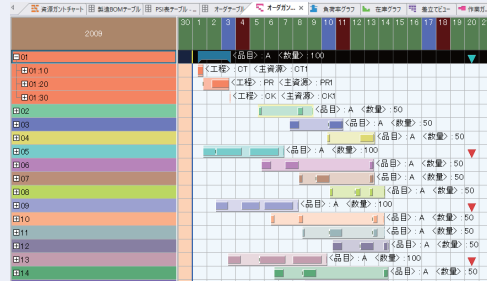
✓ ERP・生産管理他システムとの連携 プログラムレスのインターフェース
ERP や生産管理システム、MES 等各種 DB、CSV ファイルとの連携がパラメータ設定のみで構築可能

特長

資源ガントチャート

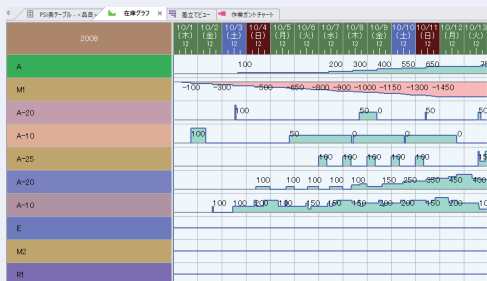


オーダーガントチャート

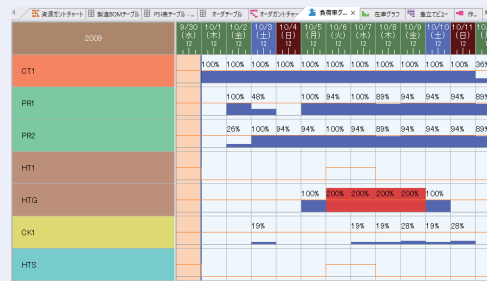


生産計画に求められる機能を網羅 (一部紹介・画面イメージ)

在庫グラフ



負荷グラフ



※記載されている仕様については、予告なしに変更することがあります。このカタログの一部または全部を無断で使用、複製することはできません。

EP20250701f

開発・販売元

NSW

NSW 株式会社
サービスソリューション事業本部 営業統括部 第一営業部
TEL: 03-3770-0096
URL: <https://www.nsw.co.jp/>
E-mail: manufacturing@ml.nsw.co.jp